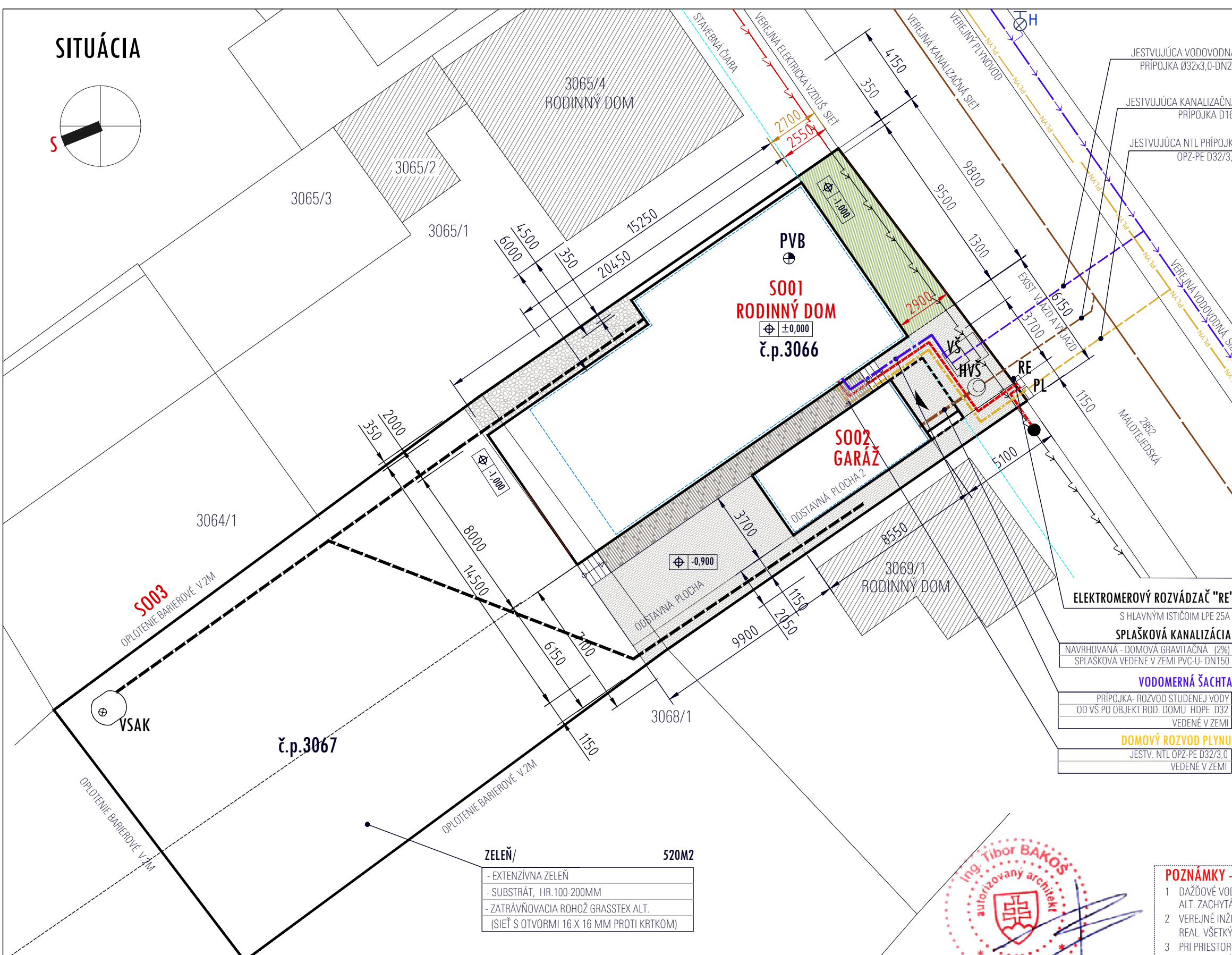
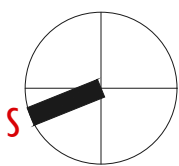
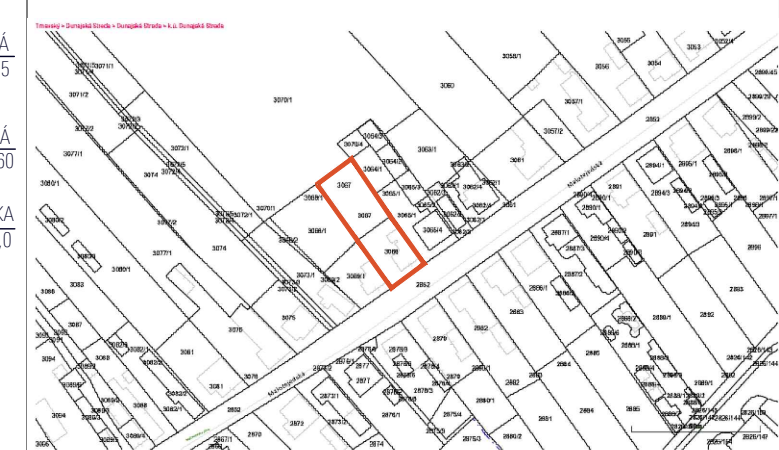


# SITUÁCIA



## ŠIRŠIE VZŤAHY



## ČLENENIE NA STAVEBNÉ OBJEKTY : ZÁKLADNÉ ÚDAJE STAVBY :

parcely dotknuté stavbou : p.č. 3066, 3067		364+436	800m <sup>2</sup>
dotknuté prípojkami a píst. komunikáciou : 2852			
<b>S001</b>	<b>RODINNÝ DOM</b>		
	ZASTAVANÁ PLOCHA OBJEKTU		179,5 m <sup>2</sup>
	OBOSTAVANÝ PRIESTOR		1465 m <sup>3</sup>
	VÝŠKA ZASTAVBY od ±0,000		6,5m
	SPEVNENÉ PLOCHY		42 m <sup>2</sup>
	ZELEŇ		520 m <sup>2</sup>
<b>S002</b>	<b>GARÁŽ</b>		
	ZASTAVANÁ PLOCHA OBJEKTU		38,5 m <sup>2</sup>
	OBOSTAVANÝ PRIESTOR ( v. 4,4m)		205 m <sup>3</sup>
<b>S003</b>	<b>OPLOTENIE PO OBVODE PARCELY - REKONŠTRUKCIA</b>		130 bm
INDEX ZASTAVANOSTI		<b>218m<sup>2</sup></b>	<b>0,29 = 29%</b>
INDEX SPEVNENÝCH PLOCH		<b>77,5m<sup>2</sup></b>	<b>0,09 = 9 %</b>
INDEX ZELENĚ		<b>0,62</b>	<b>=62%</b>

## LEGENDA ŠRAFOV A OZNAČENÍ

AN	PLAST. AKUMUL. NÁDRŽ V=10m <sup>3</sup> / DAŽ. VODA
NKO	NÁDOBA - KOMUNÁLNY ODPAD
č.p.3066	OZNAČENIE PARCEL RIEŠENÉHO ÚZEMIA
	PLOCHY ZELENĚ - KRÍKY , STROMY
	SPEVNENÉ PLOCHY - DLAŽBA
	OKRASNÝ MAKADAM ŠTRK
	RIEŠENÝ OBJEKT
	EXISTUJÚCE OBJEKTY
	TERASY/ CHODNÍKY / PAVLAČE
	HLAVNÉ VSTUPY DO OBJEKTU - PEŠÍ
	VSTUPY DO OBJEKTU - GARÁŽ

**ELEKTROMEROVÝ ROZVÁDZAČ "RE"**  
S HLAVNÝM IŠTIČOIM LPE 25A

**SPLAŠKOVÁ KANALIZÁCIA**  
NAVRHOVANÁ - DOMOVÁ GRAVITAČNÁ (2%)  
SPLAŠKOVÁ VEDENÉ V ZEMI PVC-U- DN150

**VODOMERNÁ ŠACHTA**  
PŘÍPOJKA- ROZVOD STUJENEJ VODY  
OD VŠ PO OBJEKT ROD. DOMU HDPE D32  
VEDENÉ V ZEMI

**DOMOVÝ ROZVOD PLYNU**  
JESTV. NTL OPZ-PE D32/3,0  
VEDENÉ V ZEMI

<b>ZELEŇ/</b>	<b>520M<sup>2</sup></b>
- EXTENZÍVNA ZELEŇ	
- SUBSTRÁT, HR.100-200MM	
- ZATRÁVNŮVACIA ROHOŽ GRASSTEX ALT. (SIETŠ S OTVORMI 16 X 16 MM PROTI KRTKOM)	

**PVB** HRANA ÚROVNE ±0,000m ( PODLAHA V DOME)

## LEGENDA GRAFIKY - ČIAR

	OHRANIČENIE STAVEBNEJ PARCELY		NA VRHOVANÝ ELEKTRICKÁ PŘÍPOJKA OD ELEKTROMERU CYKY - J5 x 10 mm <sup>2</sup> PO HLAVNÝ ROZVÁDZAČ V DOME
	EXISTUJÚCE VZDUŠNÉ ELEKTRICKÉ VEDENIE		NAVRHOVANÁ DOMOVÁ SPLAŠKOVÁ KANALIZÁCIA GRAVITAČNÁ Z RÚR A TVAROVIEK Z PVC-U- DN150
	VEREJNÁ DISTRIBUČNÁ SIET PLYNU - STL		NAVRH. NTL ODBERNÉ PLYN.ZARIADENIE-PE D32/3,0 OD PLYNOMERU
	VEREJNÝ VODOVOD, PVC		NAVRHOVANÝ DOMOVÝ VONKAJŠÍ ROZVOD VODY -HDPE- Ø32x3,0-DN25 OD VŠ PO OBJEKT ROD. DOMU
	EXISTUJÚCA VEREJNÁ KANALIZÁCIA	<b>HVŠ</b>	JESTV HLAVNÁ VSTUPNÁ ŠACHTA NA SPLAŠKOVEJ KANALIZÁCII DN400
	EXIST. VODOVODNA PŘÍPOJKA RPE Ø30x5,8, DN 25	<b>VŠ</b>	EXISTUJÚCA BETÓNOVÁ VODOMERNÁ ŠACHTA
	JESTVUJÚCA SPLAŠKOVÁ KAN. PŘÍPOJKA, PVC Ø160x4,7 (DN150)	<b>DRZ (HUP)</b>	EXISTUJ DOM. REGULAČNÁ ZOSTAVA PRE PLYNOMER ZP V SKRIŇKE V OPLATENÍ NA HRANICI POZEMKU,
	EXIST. ELEKTRICKÁ PŘÍPOJKA PO ELEKTROMER	<b>RE</b>	EXISTUJÚCI ELEKTROMEROVÝ ROZVÁDZAČ S HLAVNÝM IŠTIČOIM LPE 25A
	JESTVUJÚCA NTL PŘÍPOJKA OPZ-PE D32/3,0		

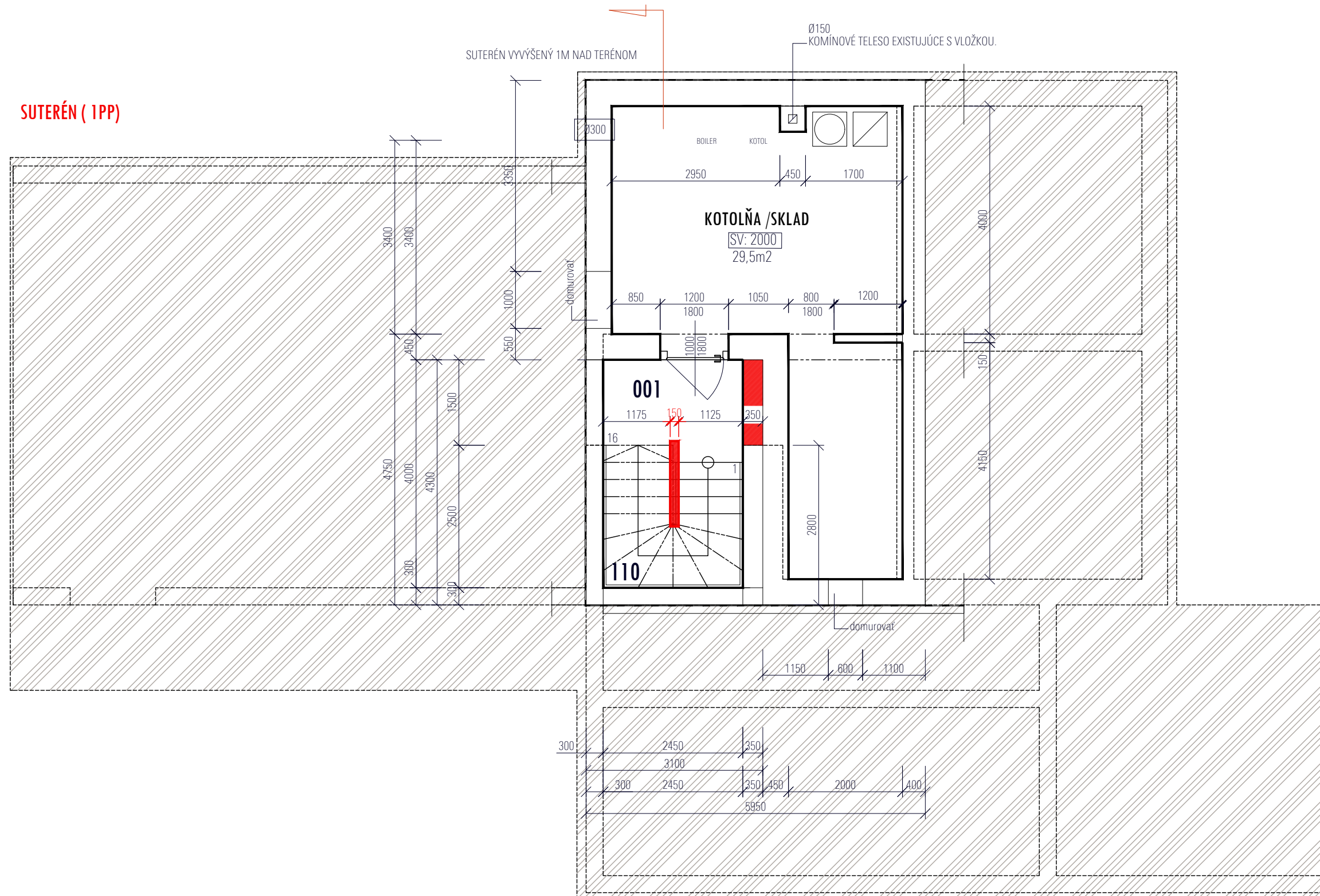


## POZNÁMKY - S001

- 1 DAŽOVÉ VODY ZO STRIECH A SPEVNENÝCH PLOCH BUDÚ ODVÁDZANÉ VOLNE NA TERÉN INVESTORA ALT. ZACHYTÁVANÉ DO AKUMUL. NÁDRŽE A POUŽITÉ NA SPÁTNÚ ZÁVLAHU
- 2 VEREJNÉ INŽINIERSKE SIETĚ SÚ OZNAČENÉ LEN INFORM., ICH POLOHU JE POTREBNÉ PRESNE VYTÝČIŤ PRED REAL. VŠETKÝCH INŽINIERSKÝCH VEDENÍ. ZEMNÉ PRÁCE VYKONAŤ PODĽA STN 73 3050.
- 3 PRI PRIESTOROVOM USPORIADANÍ PODZEMNÝCH VEDENÍ JE POTREBNÉ DODRŽAŤ MIN. VZDIALENOSTI V HORIZON. A VO VERTIKÁLNO M SMERE PODĽA STN 73 6005. PRED ZAHÁJENÍM ZEMNÝCH PRÁČ JE NUTNÉ PŘEVIESŤ VYTÝČENIE.
- 4 PROJEKT PRE STAVEBNÉ POVOLENIE NENAHŔADZA PROJEKT PRE REALIZÁCIU STAVBY
- 5 ZEMNÉ PRÁCE VYKONAŤ PODĽA STN 73 3050.

NÁZOV			
GEN.PROJEKTANT	Ing. BAKOŠ TIBOR, KAMENIČNÁ 754	DÁTUM	12/2022
INVESTOR	CSÖLLE ZSOLT ING., TÖBÖRÉTE 305, KÚTNIKY, PŠČ 92901,	STUPEŇ	KOLAUDÁCIA
MIESTO STAVBY	K.Ú. DUNAJSKÁ STREDA (813664), OBEC DUNAJSKÁ STREDA 3066,3067	MIERKA 1:200	
NÁZOV		ČÍSLO VÝKRESU	
KOORDINAČNÁ SITUÁCIA			01

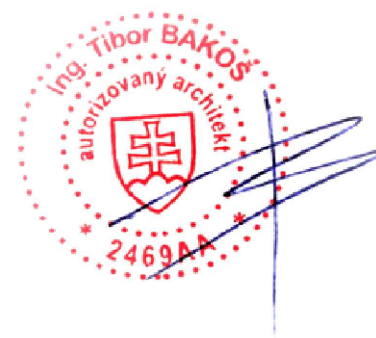
SUTERÉN ( 1PP)



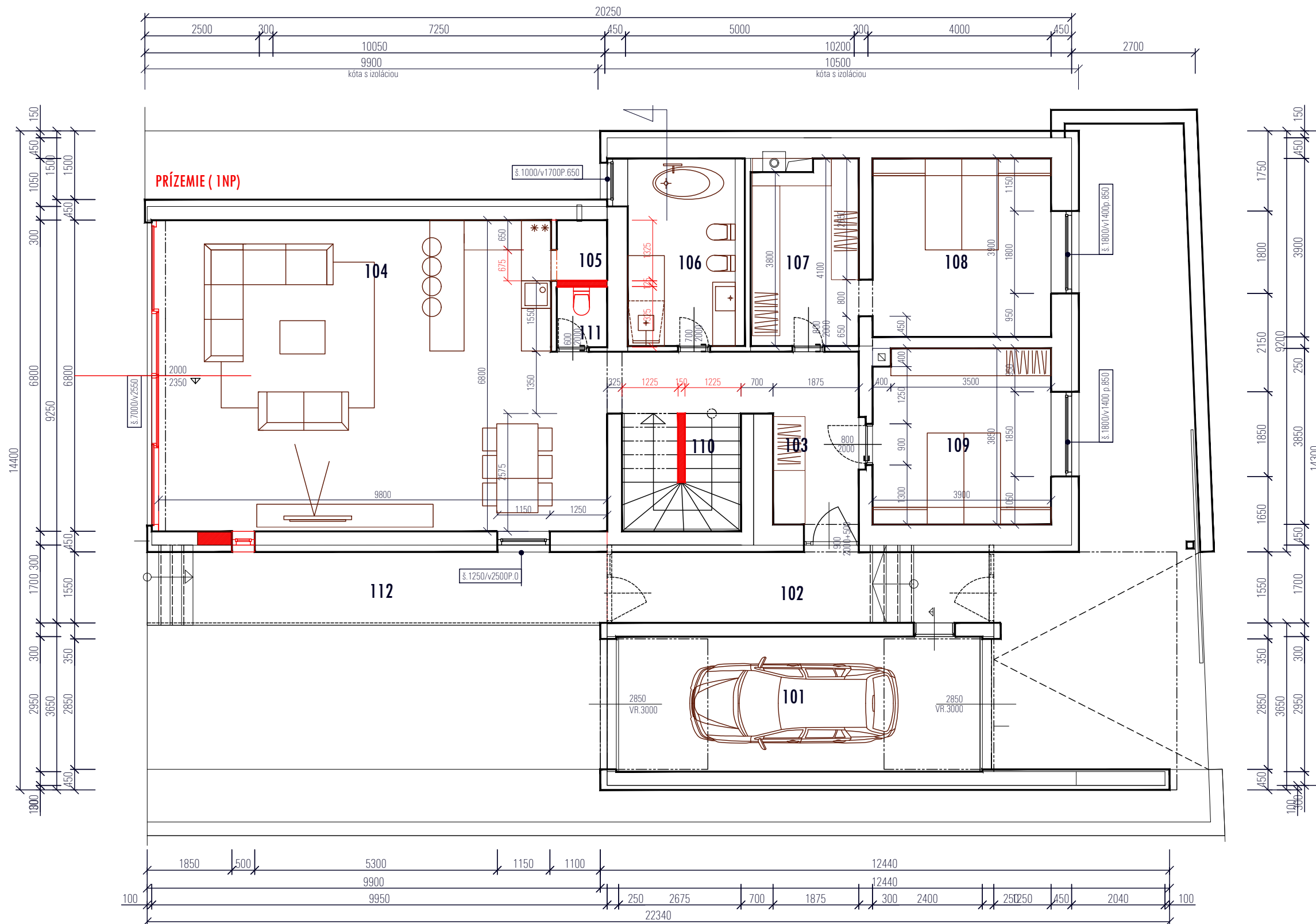
ZMENY STAVEBNÝCH KONŠTRUKCIÍ

LEGENDA MIESTNOSTÍ : PÔDORYS SUTERÉNU

ČÍSLO	NÁZOV MIESTNOSTÍ:	m <sup>2</sup>	PODLAHA	PODHLAD
0.01	SCHODY	10,5	DREV. MASIV/DLAŽBA	PROT.SADROKARTÓN
0.02	KOTOLŇA /SKLAD	29,0	VEĽKOFOR. DLAŽBA	PROT.SADROKARTÓN
OBYTNÁ PLOCHA (m <sup>2</sup> )			PLOCHA MIESTNOSTÍ CELKOM : 39,5m <sup>2</sup>	
ÚŽITKOVÁ PLOCHA (m <sup>2</sup> )		39,5		



NÁZOV			
<b>PRÍSTAVBA K RODINNÉMU DOMU</b>			
GEN.PROJEKTANT	Ing. BAKOŠ TIBOR, KAMENIČNÁ 754	DÁTUM	12/2022
INVESTOR	CSÖLLE ZSOLT ING., TÖBÖRÉTE 305, KÚTNIKY, PSČ 92901,	STUPEŇ	KOLAUDÁCIA
MIESTO STAVBY	K.Ú. DUNAJSKÁ STREDA (813664), OBEC DUNAJSKÁ STREDA 3066,3067		MIERKA 1:75
NÁZOV			ČÍSLO VÝKRESU
PÔDORYS PODKROVIA			02



**LEGENDA MIESTNOSTÍ : PŮDORYS PRÍZEMIA**

ČÍSLO	NÁZOV MIESTNOSTÍ:	m <sup>2</sup>	PODLAHA	PODHLAD	STENY
1.01	GARÁŽ	23,0	VEĽKOFOR. DLAŽBA	PROT.SADROKARTÓN	SADROVÁ OMIETKA / MAĽBA
1.02	CHODBA	11,5	VEĽKOFOR. DLAŽBA	PROT.SADROKARTÓN	SADROVÁ OMIETKA / MAĽBA
1.03	VSTUPNÁ HALA	15,5	VEĽKOFOR. DLAŽBA	PROT.SADROKARTÓN	SADROVÁ OMIETKA / MAĽBA
1.04	OBYTNÁ HALA	63	PARKETY	IMPR. SADROKARTÓN	SADROVÁ OMIETKA / MAĽBA
1.05	KOMORA	1,5	VEĽKOFOR. DLAŽBA	PROT.SADROKARTÓN	SADROVÁ OMIETKA / MAĽBA
1.06	KÚPEĽŇA	9,7	VEĽKOFOR. DLAŽBA	IMPR. SADROKARTÓN	SADR. OMIETKA / KER. OBKLAD
1.07	ŠATNÍK	6,5	PARKETY	PROT.SADROKARTÓN	SADROVÁ OMIETKA / MAĽBA
1.08	SPÁĽŇA 1	18,5	PARKETY	PROT.SADROKARTÓN	SADROVÁ OMIETKA / MAĽBA
1.09	SPÁĽŇA 2	16	PARKETY	PROT.SADROKARTÓN	SADROVÁ OMIETKA / MAĽBA
1.10	SCHODY	6,5	DREV. MASIV	PROT.SADROKARTÓN	SADROVÁ OMIETKA / MAĽBA
1.11	WC	1,3	VEĽKOFOR. DLAŽBA	IMPR. SADROKARTÓN	SADROVÁ OMIETKA / MAĽBA
1.12	PAVLAČ	20,5	TERASOVÉ DOSKY	EXT. OMIETKA	SADROVÁ OMIETKA / MAĽBA

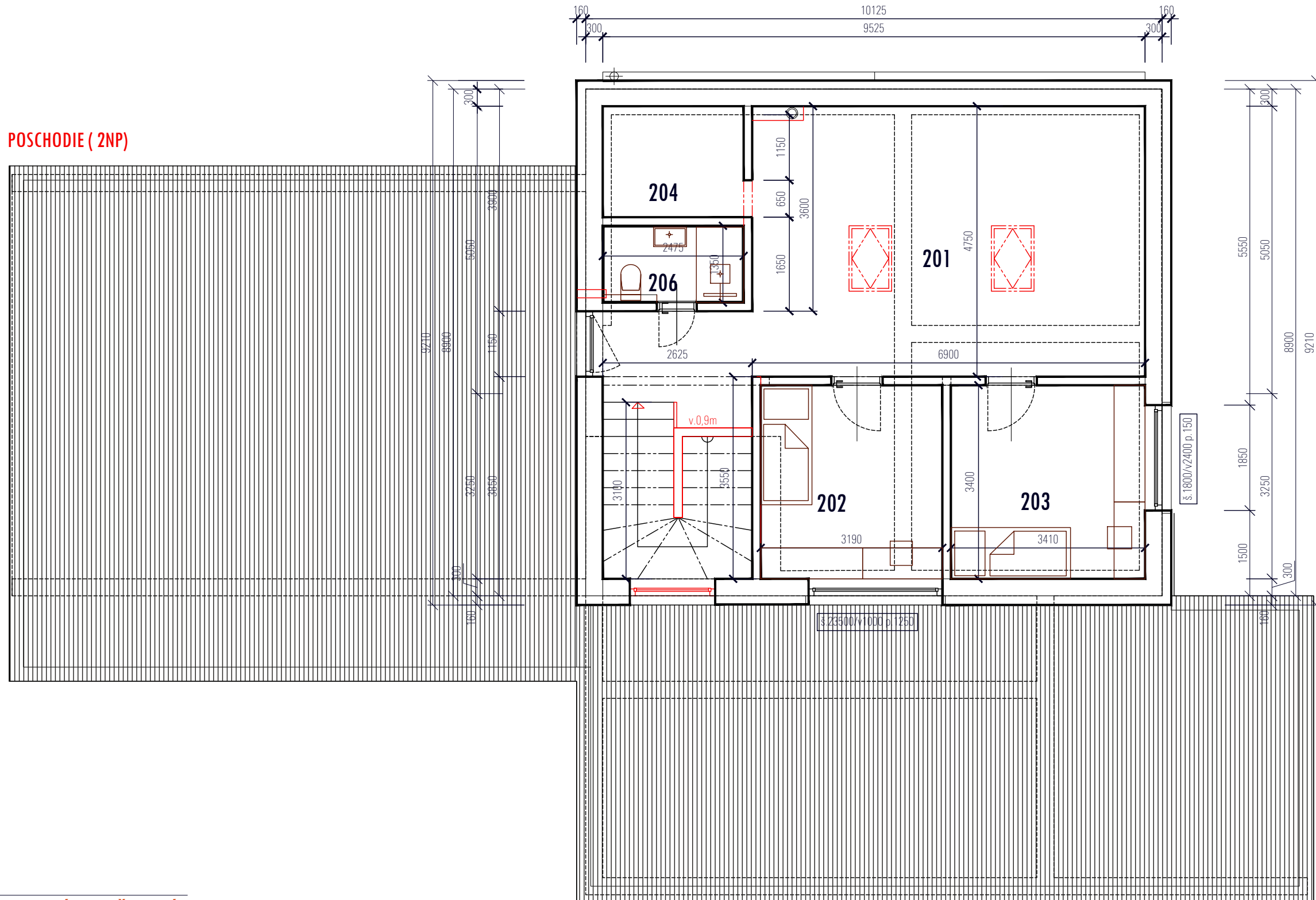


ZMENY STAVEBNÝCH KONŠTRUKCIÍ

NÁZOV				<b>PRÍSTAVBA K RODINNÉMU DOMU</b>	
GEN.PROJEKTANT	Ing. BAKOŠ TIBOR, KAMENIČNÁ 754	DÁTUM	12/2022	MIERKA	1:100
INVESTOR	CSÖLLE ZSOLT ING., TÖBÖRÉTE 305, KÚTNIKY, PSČ 92901,	STUPEŇ	KOLAUDÁCIA		
MIESTO STAVBY	K.Ú. DUNAJSKÁ STREDA (813664), OBEC DUNAJSKÁ STREDA 3066.3067	ČÍSLO VÝKRESU			
NÁZOV				PŮDORYS 1NP	
					03



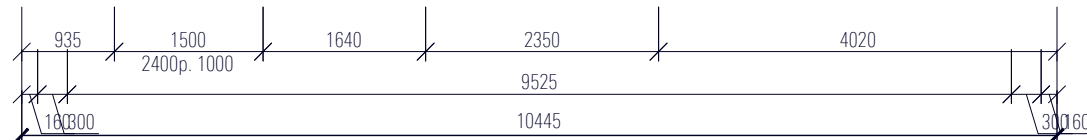
POSCHODIE ( 2NP)



ZMENY STAVEBNÝCH KONŠTRUKCIÍ

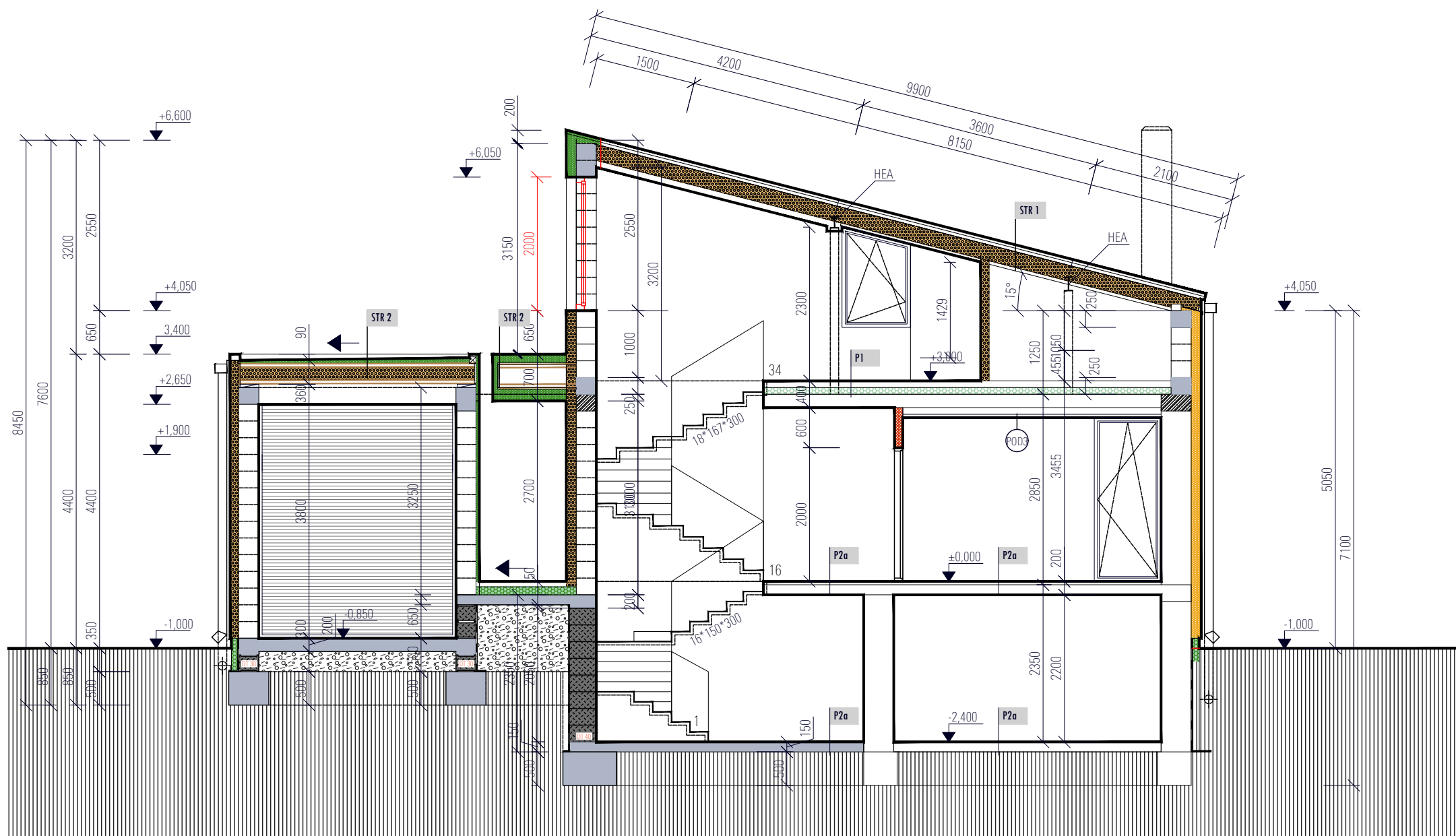
LEGENDA MIESTNOSTÍ : PÔDORYS PODKROVIA

ČÍSLO	NÁZOV MIESTNOSTÍ:	m <sup>2</sup>	PODLAHA	PODHLAD	STENY
2.01	HALA	37,5	PARKETY	PROT.SADROKARTÓN	SADROVÁ OMIETKA / MALBA
2.02	SPÁLŇA 3	10,5	PARKETY	PROT.SADROKARTÓN	SADROVÁ OMIETKA / MALBA
2.03	SPÁLŇA 4	11,5	PARKETY	PROT.SADROKARTÓN	SADROVÁ OMIETKA / MALBA
2.04	SKLAD-POVALA	5,0	PARKETY	IMPR. SADROKARTÓN	SADROVÁ OMIETKA / MALBA
2.05	SCHODY	7,5	DREV. MASIV	PROT.SADROKARTÓN	SADROVÁ OMIETKA / MALBA
2.06	KÚPEĽŇA	3,5	VELKOFOR. DLAŽBA	IMPR..SADROKARTÓN	SADR. OMIETKA / KER. OBKLAD
OBYTNÁ PLOCHA (m2)		59,5	PLOCHA MIESTNOSTÍ CELKOM :		75,5m2
ÚŽITKOVÁ PLOCHA (m2)		16			



NÁZOV			
<b>PRÍSTAVBA K RODINNÉMU DOMU</b>			
GEN.PROJEKTANT	Ing. BAKOŠ TIBOR, KAMENIČNÁ 754	DÁTUM	12/2022
INVESTOR	CSÖLLE ZSOLT ING., TÖBÖRÉTE 305, KÚTNIKY, PSČ 92901,	STUPEŇ	KOLAUDÁCIA
MIESTO STAVBY	K.Ú. DUNAJSKÁ STREDA (813664), OBEC DUNAJSKÁ STREDA 3066,3067	MIERKA	
NÁZOV		PÔDORYS PODKROVIA	
			MIERKA
			1:75
			ČÍSLO VÝKRESU
			04

# VÝPIS SKLADBY PODLÁH / STIEN A STRECHY



<b>ST1</b>	<b>ŠTRUKTÚROVANÁ OMIETKA</b>	
	2X SKLOTEXT. ARMOVACIA MRIEŽKA+FASADNA MINERALNA VLNA	min160mm
	PRI SOKLI ( NAD ZÁKLADOM) XPS (ALT. PERIMATE)	150mm
	STENA Z KERAMICKÝCH TVAROVIEK HELUZZ IN 1	300 mm
	SÁDROVÁ OMIETKA OMIETKA	10 mm

<b>POD 1</b>	<b>SADROKARTONOVÝ PODHLAD PROTIPOŽIARNY</b>	2x12,5 mm
	V MOKRYCH PRIESTORCH IMPREGNOVANÝ	
	NOSNÁ ROZŇAŠACIA KONŠTRUKCIA 2 ÚROVNIACH	30+30 mm
	PAROZÁBRANA	50 mm
	DREVENÉ TRÁMY / HRANOLY	360 mm

<b>STR 1</b>	<b>PLECHOVÁ AL. KRYTINA S FAREBN. POVLAKOM / STOJATÁ DRÁŽKA</b>	1 mm
	POISTNÁ HYDROIZOLÁCIA+ ANTIKONDENZAČNÁ FÓLIA	
	DOSKY 150/25 mm	25 mm
	KONTRALATY 60/50 mm	50 mm
	POISTNÁ HYDROIZOLÁCIA	-
	VÁZNIK STEICO / alt. DREVENÁ KROKVA	
	TEP. IZOLÁCIA - STRIEK. IZOLÁCIA Z INTER. STR. PAROZÁBRANA	300 mm
	UMIESTNENIE V MEDZIPOLI. VÁZNIKA	
	ZAVESENÝ SADROKARTONOVÝ PODHLAD S VETRACOU š. 100mm	150 mm

<b>STR 2</b>	<b>PLOCHÁ STRECHA - FÓLIA HR. 2MM</b>	1 mm
	HYDROIZOLÁCIA NAPR. FATRAFOL 818/U-UV +GEOTEXTÍLIA FATRATEXT	200 G/M2
	SPÁDOVÁ VRSTVA Z KLINOVEHO POLYSTYRÉNU	150-100 mm
	POISTNÁ HYDROIZOLÁCIA	50 mm
	PLNÉ DEBNENIE, OSB DOSKA / alt. DOSKY 150/25 mm	-
	DREVENÁ KROKVA	
	TEP. IZOLÁCIA - STRIEK. IZOLÁCIA Z INTER. STR. PAROZÁBRANA	360 mm
	UMIESTNENIE V MEDZIPOLI. VÁZNIKA	
	ZAVESENÝ SADROKARTONOVÝ PODHLAD	50 mm

<b>P1</b>	<b>DREVENÉ PARKETY</b>	20 mm
	TLMIAČA PODLOŽKA	- mm
	ANHYDRIDOVÝ POTER	50 mm
	SYSTEM PODLAHOVÉHO VYKUROVANIA, DEVI KÁBEL	
	SEPARAČNÁ FÓLIA	-
	TEPELNÁ IZOLÁCIA , PODLAHOVÝ POLYSTYRÉN	80+50 mm
	GEOTEXTÍLIA + HI FATRAFOL 814 + GEOTEXTÍLIA	-
	PODKLADNÝ BETÓN	150 mm
	ZHUTNENÉ ŠTRKOVÉ LÔŽKO	250 mm

<b>P2</b>	<b>KERAMICKÁ DLAŽBA GRESS</b>	15 mm
	FLEX LEPIDLO - CELOPLOŠNE	5 mm
	ANHYDRIDOVÝ POTER	60 mm
	SYSTEM PODLAHOVÉHO VYKUROVANIA, DEVI KÁBEL	
	SEPARAČNÁ FÓLIA	-
	TEPELNÁ IZOLÁCIA , PODLAHOVÝ POLYSTYRÉN	80+50 mm
	GEOTEXTÍLIA + HI FATRAFOL 814 + GEOTEXTÍLIA	-
	PODKLADNÝ BETÓN	150 mm
	ZHUTNENÉ ŠTRKOVÉ LÔŽKO	250 mm

<b>P3</b>	<b>VĚLKOFORMÁTOVÉ SAMONOSNÉ DLAŽDICE-TERASA/ ALT. DREVO</b>	20 mm
	TLMIAČA REKTIFIKAČNÁ PODLOŽKA	20-30 mm
	POTER	50 mm
	SEPARAČNÁ FÓLIA	-
	TEPELNÁ IZOLÁCIA , PODLAHOVÝ POLYSTYRÉN	2 x 50 mm
	GEOTEXTÍLIA + HI FATRAFOL 814 + GEOTEXTÍLIA	-
	PODKLADNÝ BETÓN	150 mm
	ZHUTNENÉ ŠTRKOVÉ LÔŽKO	150 mm

PODLAHY S OZNACENÍM P1A, P2A, MAJÚ NŠCAPNÚ VRSTVU TOŽTOŽNÚ S P1, P2. LEN SÚ APLIKOVANÉ NA PŮVODNEJ KONŠTRUKCII

## ZMENY STAVEBNÝCH KONŠTRUKCIÍ

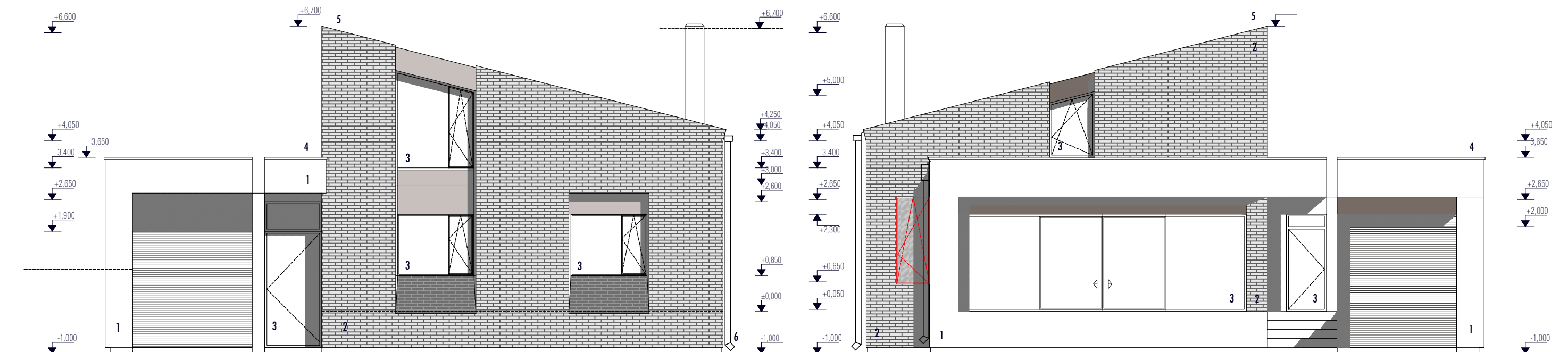
TRIEDA BETÓNU	: C20/25 (B25)	BETONÁRSKA OCEL - B500B,
KOCKOVÁ PEVNOST	: 25 MPa (150X150X150mm)	BETÓNOVÉ KONŠTRUKCIE : STN EN 1992-1-1
KONZISTENCIA	: S2, SADNUTIE KUŽELA 50-90mm	BETÓN : STN EN 206-1
TYP PROSTREDIA	: 1;	ZÁKLADOVÉ KONŠTRUKCIE: STN EN 1997-1
DRUH CEMENTU	: CEM II	KVALITA OCELE : 10 505 (R)
KAMENIVO	: Dmax 16mm	MEDZA KLZU : 500 MPa
POMER V/C	: MAX 0,60	- ZÁKLADY 40mm
BETÓN - ZÁKLADY	: STN EN 206-1, C20/25, XC2,S3,	- STLPY 30mm
KRYTIE VÝSTUŽE - ZÁKLADY	- 50 mm	- NOSNÍKY 30mm
VĽAKNOCEMENTOVÉ DIŠTANČNÉ PRVKY		- STENY, DOSKY 20mm

## GRAFICKÉ ZNAČENIE

	SPÁTNÝ ZHUTNENÝ ZÁSYP Edef2=min80MPa
	ZHUTNENÉ ŠTRKOVÉ LÔŽKO
	NOPOVÁ FÓLIA/ALT HYDROIZOLÁCIA
	ŽELEZOBETONOVÁ KONŠTRUKCIA: ŽELEZOBETÓN : C25/30
	DEBNIACE TVÁRNICE DT 25/30/40/ / BETÓN C25/30 + KARI SIEŤ
	VÝPLŇOVÁ TEPELNÁ IZOLÁCIA ( MINERÁLNA VLNA)
	SOSEL+ZÁKLADY : TEPELNÁ IZOLÁCIA XPS ( MINERÁLNA VLNA), PODLAHA : EPS 150S
	TEPELNÁ IZOLÁCIA, TVRDNÁ PENA, AUSTROTHERM RESOLUTION, hr.160 mm

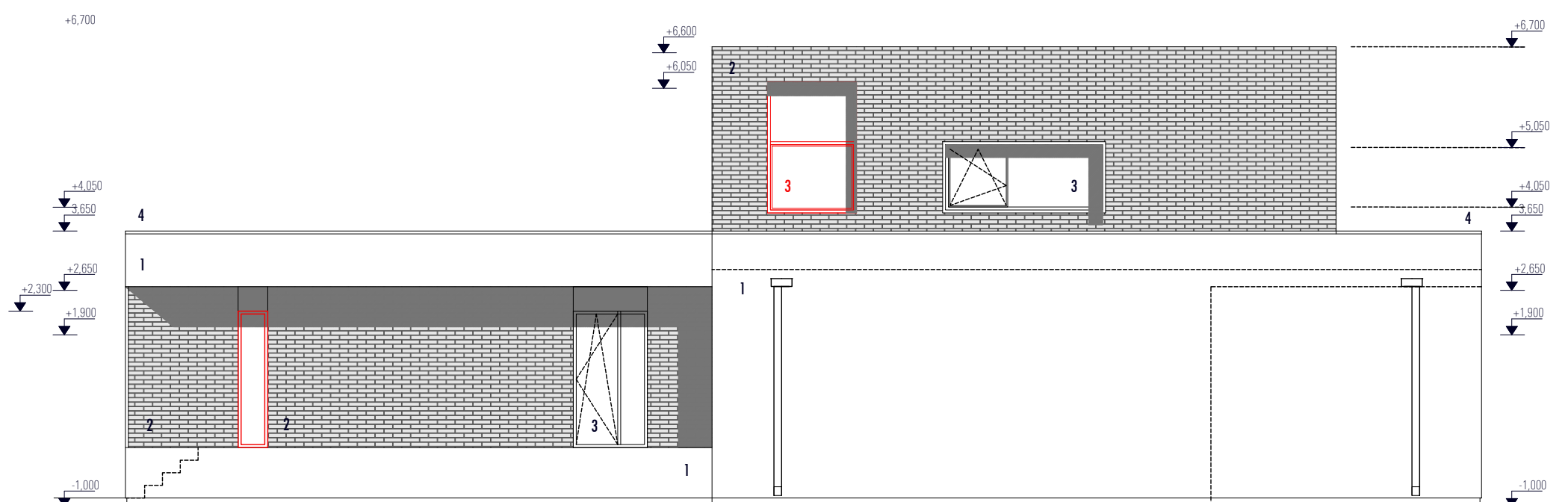


NÁZOV				<b>PRÍSTAVBA K RODINNÉMU DOMU</b>	
GEN.PROJEKTANT	Ing. BAKOŠ TIBOR, KAMENIČNÁ 754	DÁTUM	12/2022	MIERKA	1:75
INVESTOR	CSÖLLE ZSOLT ING., TÖBÖRÉTE 305, KÚTNIKY, PSČ 92901,	STUPEŇ	KOLAUDÁCIA		
MIESTO STAVBY	K.Ú. DUNAJSKÁ STREDA (813664), OBEC DUNAJSKÁ STREDA 3066,3067			ČÍSLO VÝKRESU	
NÁZOV				REZ 11	05



POHĽAD ULIČNÝ

POHĽAD ZADNÝ



POHĽAD DVOROVÝ

LEGENDA OZNAČENÍ

1	FASÁDA	ŠTRUKTÚROVANÁ SIL. OMIETKA, 2,MM FARBA BIELA
2	FASÁDA	OBKLAD HR. 2CM REMIENKOVÝ, -TEHLOVÝ, S PRIZNANOU ŠPÁROU
3	OKNÁ/DVERE	HLIŇKOVÉ OKNÁ A DVERE S IZOLAČNÝM TROJSKLOM- FARBA SIVÁ
4	STRECHA	OPLECHOVANIE ATIKY, POPLASTOVANÝ PLECH
5	STRECHA	HLIŇKOVÁ KRYTINA FARBA ANTRACIT, STOJATÁ DRÁŽKA/ KLIK SYST.
6	KLAMP.KONŠ.	DAŽĎOVÝ OKAPOVÝ SYSTÉM, FARBA SIVÁ
7	ŽALÚZIE	HLIŇKOVÉ VIDITEĽNÉ ŽALÚZIE, "Z90"
8	FASÁDA	HLIŇKOVÝ RÁM-LEM OKOLO OKNA, FARBA ANTRACIT,
9	OKNA/DVERE	GARÁŽOVÁ BRÁNA SEKCIONÁLNA FARBA GRAFIT
10	KOMÍN	KOMÍN 3 ZLOŽKOVÝ, FARBA GRAFIT



ZMENY STAVEBNÝCH KONŠTRUKCIÍ

NÁZOV			
<b>PRÍSTAVBA K RODINNÉMU DOMU</b>			
GEN.PROJEKTANT	Ing. BAKOŠ TIBOR, KAMENIČNÁ 754	DÁTUM	12/2022
INVESTOR	CSÖLLE ZSOLT ING., TÖBÖRÉTE 305, KÚTNIKY, PSČ 92901,	STUPEŇ	KOLAUDÁCIA
MIESTO STAVBY	K.Ú. DUNAJSKÁ STREDA (813664), OBEC DUNAJSKÁ STREDA 3066.3067		MIERKA
NÁZOV			1:100
POHĽADY			ČÍSLO VÝKRESU
			06